

# Procédure d'installation d'EvalColor

## PRÉ-REQUIS:

Un système disposant d'une version de java avec le package javax.swing. Ce peut être la version JAVA SDK 1.3 ou 1.4 (basées sur Java 2). Vous pouvez télécharger la dernière version depuis: <http://java.sun.com/j2se/1.4/download.html>.

Le site <http://java.sun.com/j2se/1.4/install-windows.html> donne les instructions pour l'installation.

## INSTALLATION

### **Placer dans un même dossier**

- Le fichier EvalColor1.2.jar
- Le sous-dossier IMAGES contenant CIRCLE.JPEG, RELOAD.JPG, RETOUR.JPG
- Le sous-dossier Excel contenant les fichiers xls Evalueur, Systeme, Resultat, Preference, TypeSysteme et les tables QreProjet, QreEquipe, QreVieQuot ...
- Le sous-dossier Aide qui contient les pages HTML pour l'aide.
- Le sous-dossier javazoom
- Le sous-dossier org
- Le fichier lienEC.mdb
- Le sous-dossier sons qui comprend 13 fichiers : Boucle3sec.mp3, Flutedo.mp3, FluteFa.mp3, FluteLa.mp3, FluteMi.mp3, FluteSi.mp3, FluteSol.mp3, melodiebleu.mp3, melodiecyan.mp3, melodiejaune.mp3, melodiemagenta.mp3, melodierouge.mp3, melodievert.mp3.

Ces derniers fichiers melodie seront à remplacer par un fichier à votre choix d'une durée de 5 secondes maxi.

## LANCEMENT

Le logiciel EvalColor vous demandera un login et mot de passe. Vous pouvez choisir admin, admin ou a, a (pour Anonyme) qui sont dans le fichier Evalueur.xls.

### Sur MacOSX

**Double-cliquer** sur EvalColor1.2.jar

### Sur Windows:

**Lancer** le programme :

taper sur une fenêtre MS-DOS la commande  
`java -jar nomfichier.jar (java espace -jar espace ...)`

Si " `java -jar` " n'est pas reconnu, il faudra **donner le chemin** au système.

Pour ce faire, cliquer sur *Démarrer* et choisir dans *Paramètres* le *Panneau de configuration*.

Une fois sur le Panneau, choisir *System* (double click)

La fenêtre *Systeme* a plusieurs onglets, cliquer sur *Avancé* et ensuite les *variables d'environnement*. Sélectionner la variable *PATH* et l'éditer. Ensuite, donner le chemin (où se trouve le *java.exe*).

par exemple:

`C:\java\jdk1.3.1\bin`

Note : Le package Jlayer est fourni dans le jar

**Sur Linux:**

Après l'installation du JDK, vous trouverez le Java Kit dans le répertoire :  
*usr/java/j2sdk1.4.0*

Il faudra aussi désinstaller l'ancienne version de JDK (Linux a une interface graphique qui aide à la désinstallation de programmes), et créer le chemin pour cette nouvelle version.

**Lancer** le programme :

Pour lancer le programme, taper sur une fenêtre Shell la commande :

*java -jar nomfichier.jar* (java espace -jar espace ...)

si "java -jar " n'est pas reconnu, il faudra donner le chemin au système (voir Créer le Chemin )

**Créer le Chemin:**

Sur */etc/profile* éditer *profile* (avec *vi profile*) et ajouter le *PATH* :

*PATH : \$PATH/usr/java/j2sdk.1.4.0/bin*

Ensuite le charger avec la commande

*./etc/profile*

Et maintenant on peut utiliser java sans taper chaque fois:

*/usr/java/j2sdk.1.4.0/bin/java*

Note : Le plug-in pour lire les sons MP3 est nécessaire.

Le package Jlayer est fourni dans le jar

## Installation réussie

Vous devez obtenir la page d'accueil suivante

?



Si le cercle chromatique (des couleurs) n'apparaît pas, le fichier CIRCLE.JPEG n'est pas dans le sous-dossier IMAGES du dossier de démarrage.

La table *Evaluateur.cv* contient deux enregistrements pour la page suivante du Login, ce sont login a, mot de passe a et login admin, mot de passe admin.

## CRÉATION DES BASES DE DONNÉES :

### Créer les bases

Si vous choisissez une connexion Access ou MySQL, bien définir et créer la base de données de nom *lienEC* avec les mêmes noms de tables que les tables csv et avec les attributs suivants :

*Evaluateur* : login ; motpasse ; nom ; prenom ; fonction

*Preference* : typeBD ; typeSon ; Langue

*Systeme* : login ; typeSysteme ; nomSysteme

*TypeSysteme* :

*Resultat* : login ; typeSysteme ; nomSysteme ; jour ; typeEval ; note1 ; note2 ; note3 ; note4 ; note5 ; note6 ; nomEvalueur ; dateDebut, dateFin

L'application ne permet pas d'ajouter des évaluateurs, c'est donc vous ou votre administrateur de base de données qui devra définir les différents utilisateurs dans la table Evalueur.

### **Créer les sources de données ODBC :**

Et puis bien définir la source ODBC correspondant à la base :

Pour Access, le nom de la source est : lienEC

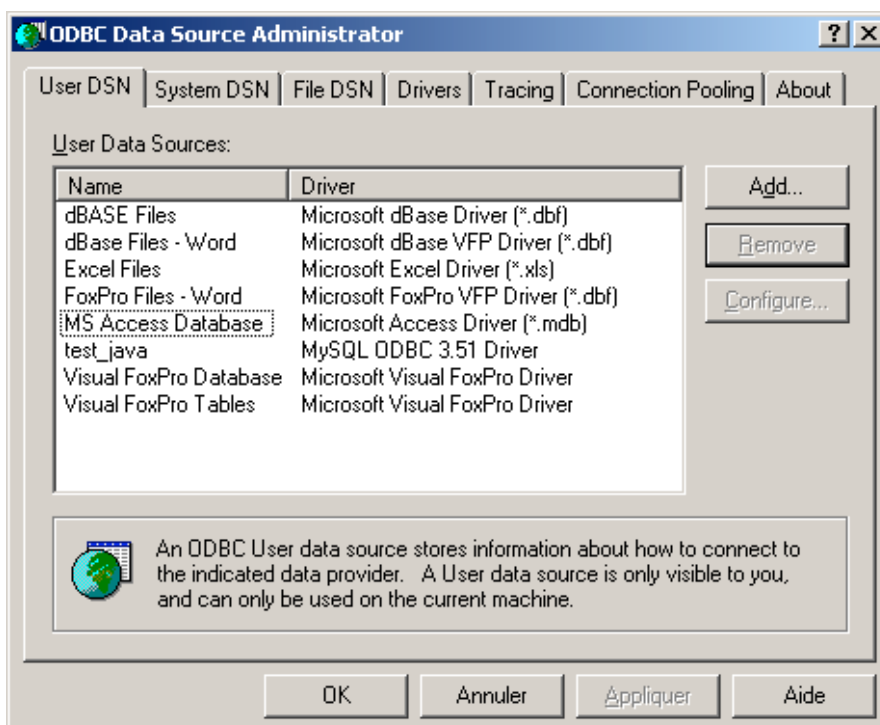
Pour MySQL, le nom de la source est : lienECMySQL

*Voici l'exemple avec Windows (pour les autres OS, adressez vous à votre administrateur) :*

Pour cela :

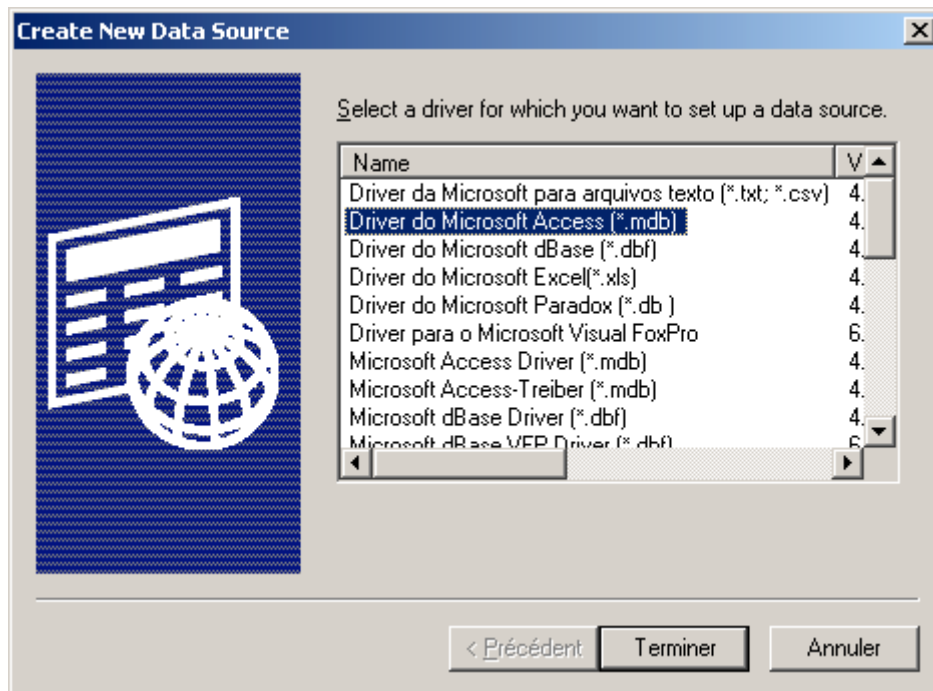
- Cliquer sur Démarrer puis Paramètres et anneaux de configuration
- Dans *Panneaux de configuration* double-cliquer sur *Outils d'administration*
- Dans *Outils d'administration*, allez dans Source ODBC

- Cliquer sur Add.

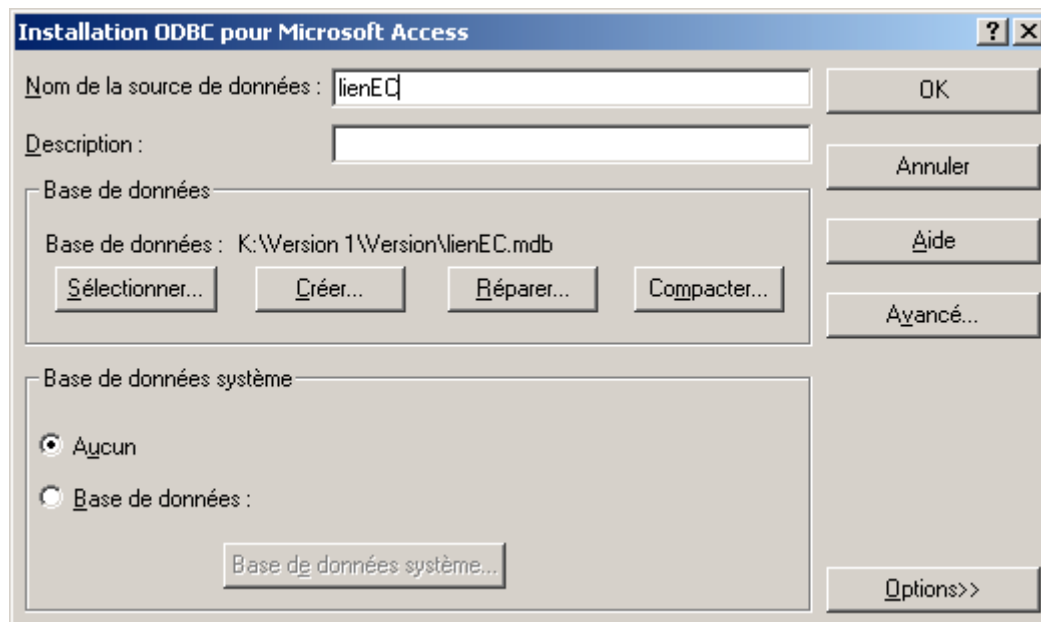


**Pour Access :**

- Double cliquer sur le driver correspondant à *Access*.

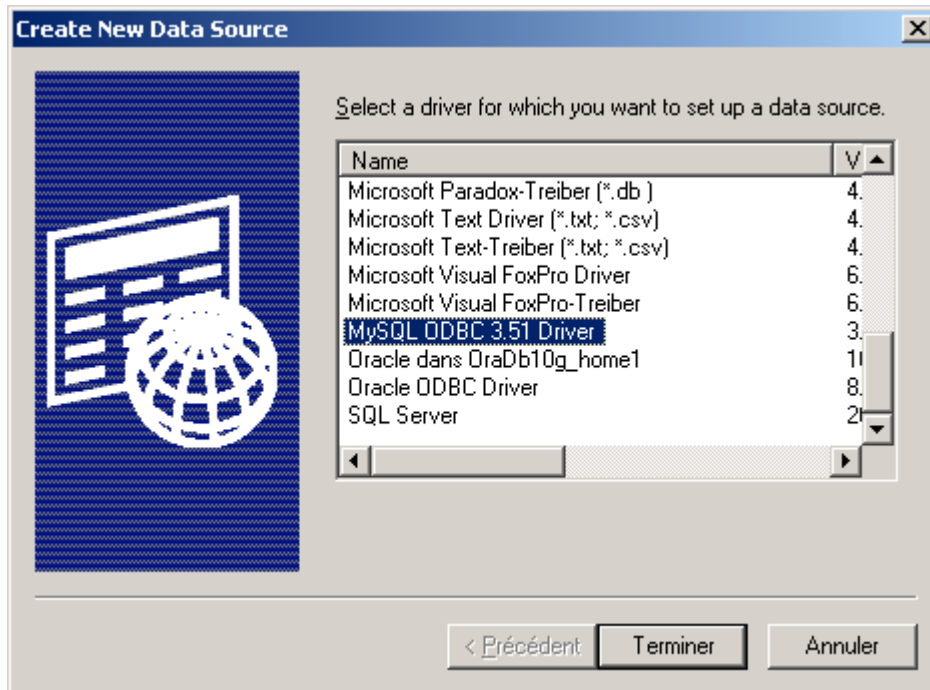


Sélectionner la base de données *lienEC* et donner le même nom.  
Puis cliquer OK, la source de données a été ajoutée.



## Pour MySQL :

Double-cliquer sur le Driver correspondant à l'ODBC MySQL (vérifier bien qu'il soit installé)



- Le nom de la source est lienECMySQL
- Le serveur est *par défaut localhost* mais cela peut être un autre serveur (voir avec l'administrateur de base de données).
- Le *User* : soit le root car vous êtes l'administrateur, soit vous êtes utilisateur et vous vous connectez avec votre compte.
- La base de données : Choisir lienEC.
- Cliquer sur OK, la source est créée.

